

L'album



Notre actu en images # mars 2018

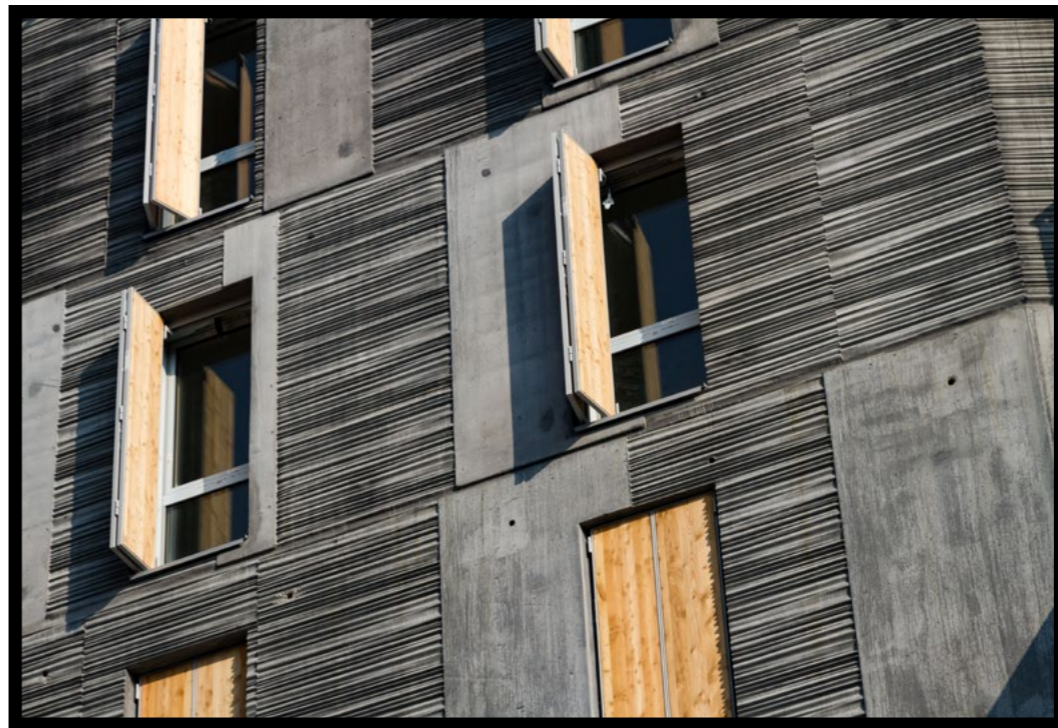
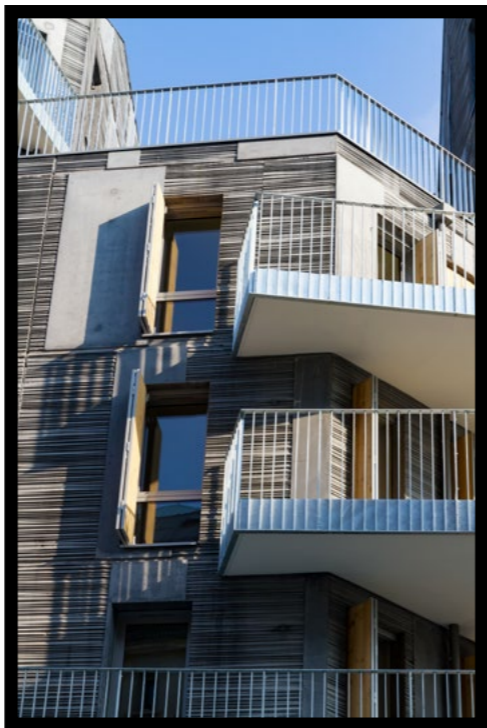
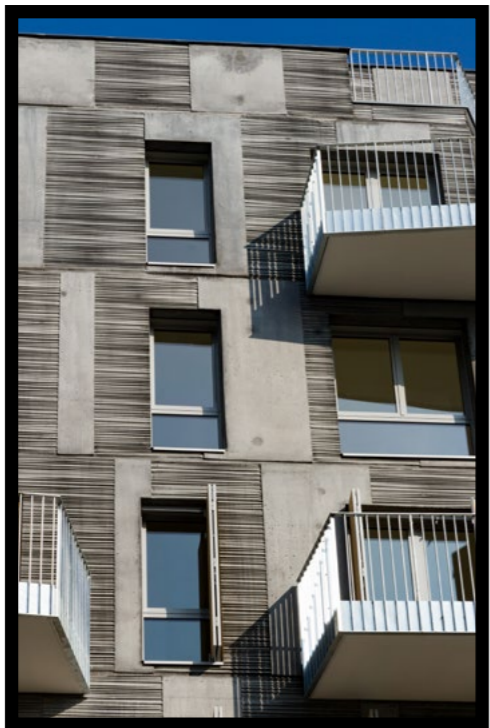
ICF HABITAT



Béton b(r)anché

Dernier opus du Groupe sur la Zac des Batignolles, la résidence se fait déjà remarquer pour ses façades en béton banché. Après Fulton et Delessert, voici Saussure, le nouveau programme tendance de La Sablière.





Bertillon

Pour certains gourmands, ce nom évoque un glacier célèbre de la capitale. Pour La Sablière, c'est une rue du 14^e arrondissement où naîtra une nouvelle résidence dans quelques années. Voici en primeur quelques unes des maquettes réalisées pour le concours d'architecture.





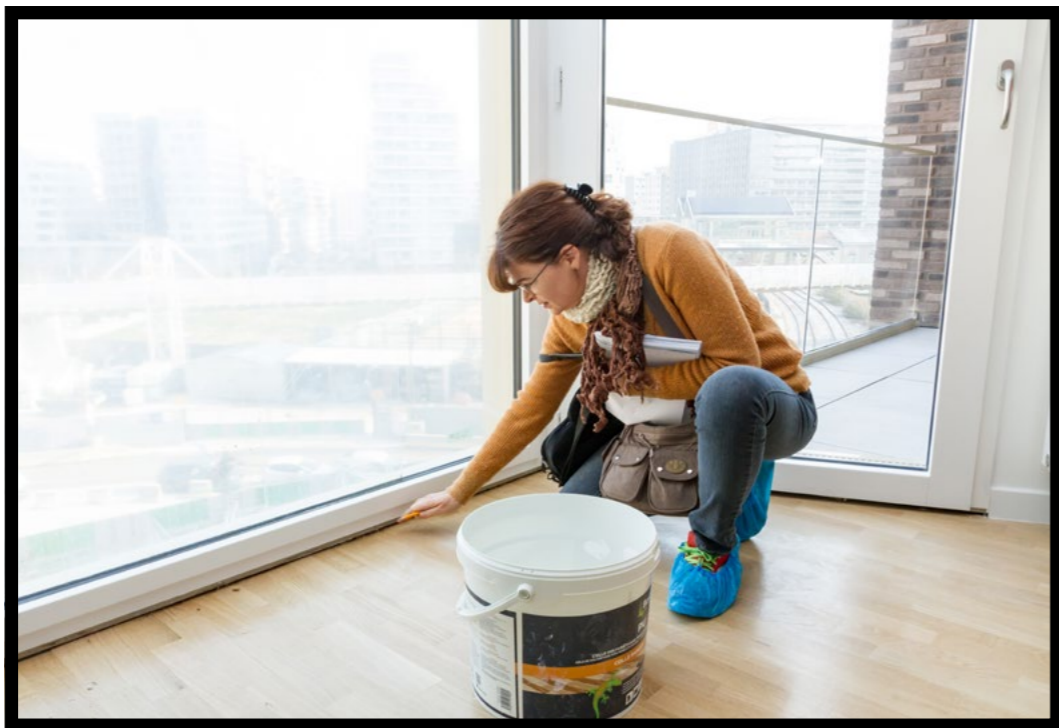
Allure, sans réserves

En amont d'une livraison, la levée des réserves est une séquence essentielle pour offrir un habitat sans défaut à nos locataires. Christine De Marco, responsable d'opérations chez ICF Habitat Novedis, scrute à la loupe les aménagements intérieurs de la résidence *Allure* à Paris 17.





Dans la cour intérieure, la dynamique élégante de deux personnages en bronze patiné répond à l'envolée des balcons.



Tous les détails sont importants, de l'étanchéité des fenêtres aux taches de peinture au sol. Tout devra être consigné et corrigé.



“Crêpe party”

ICF Habitat Nord-Est à Hellemmes innove dans la gourmandise : c'est un *food truck* et ses crêpes gratuites qui a réuni les locataires avant de les sensibiliser aux éco-gestes. Et ça marche ! La communauté CLEO s'est enrichie de 40 nouveaux membres.



Saint-Barth, c'est bio, c'est bath !

Le quartier Saint-Barthélémy, c'est comme une île à Marseille, la vie y est presque aussi agréable que dans les Caraïbes ! Il n'y manquait qu'un petit jardin pour cultiver quelques légumes : c'est chose faite aujourd'hui.

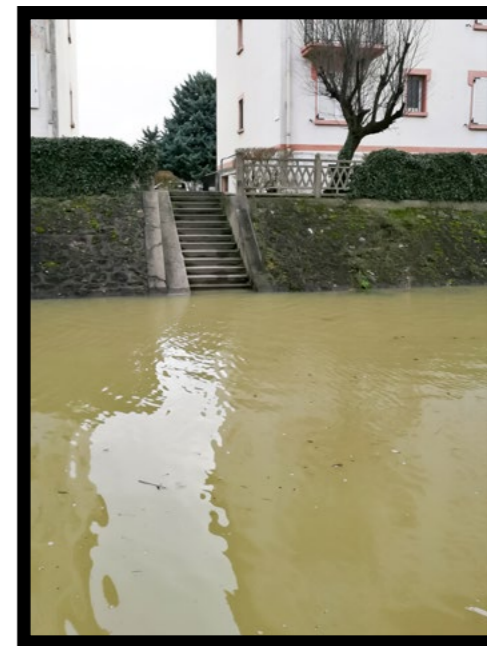
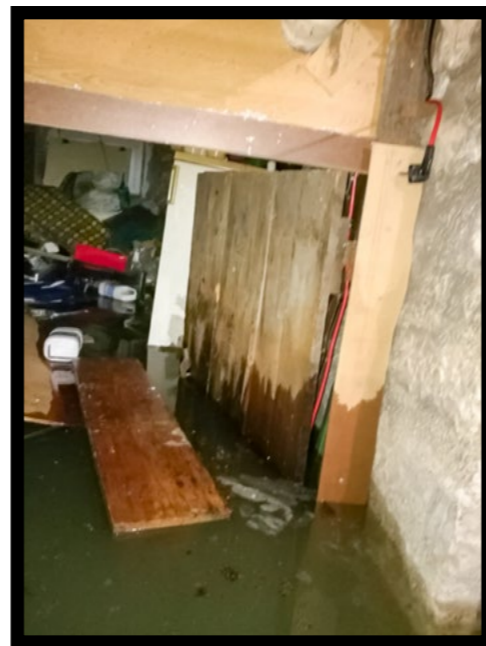
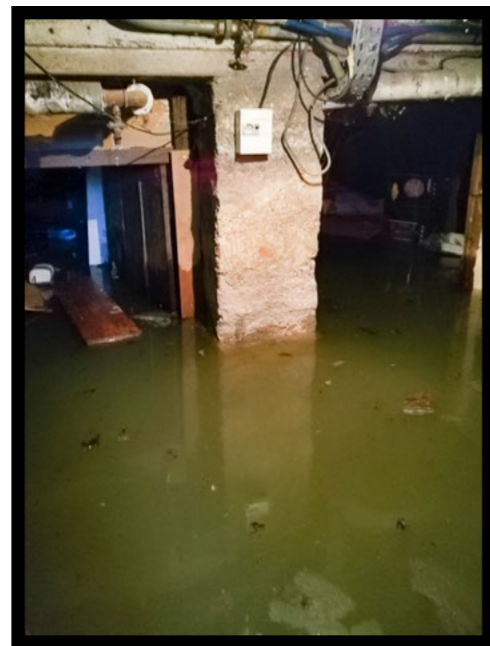




Histoire d'eau(x)

Villeneuve-Saint-Georges, à ses heures batelières : les habitants subissent une nouvelle fois la crue de la Seine en ce début d'année. Pas de quoi s'amuser, sauf à lire ce beau panneau publicitaire en face des résidences d'ICF Habitat La Sablière...





Un camélia en souvenir

Si le travail d'un jardinier s'efface au fil des saisons, à Fleury-lès-Aubrais, rien n'était mieux que de planter un arbre pour se souvenir d'Alain Gallé, un collaborateur d'ICF Habitat Atlantique disparu en septembre dernier, très apprécié dans les résidences qu'il entretenait.

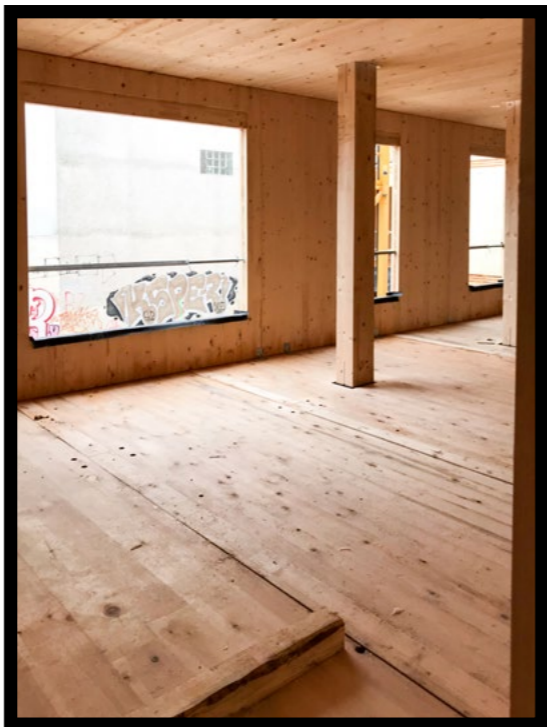


Les mordus du bois

La direction de l'Immobilier poursuit son cycle de rencontres en visitant un chantier innovant à Saint-Ouen. Sujet : comment réduire l'impact carbone de nos constructions ?







Chaudement mobilisés pour le grand froid

Bd de l'Hôpital à Paris 13, il faut vite réouvrir des logements pour répondre à l'urgence. Les équipes de Novedis et les associations s'activent avec le sourire.





L'accès sécurisé du bâtiment est réouvert, la visite des appartements va commencer.

36



Il faut sélectionner et préparer les logements pour y accueillir des personnes sans abri et en grande précarité.

37



Les aspects techniques sont vérifiés pour maîtriser les budgets.



Cet appartement est retenu. Mais il faut se dépêcher, il reste un escalier à visiter.



Dernière étape : les tôles soudées qui condamnaient l'accès avant la démolition de l'immeuble ont été déposées. Les locataires provisoires vont pouvoir s'installer.

L'album est une publication de la direction de la Communication du Groupe à destination du personnel.

Vous aussi, vous avez fait de belles photos du patrimoine, de votre activité, de votre équipe, d'un événement interne ou externe... ? Ne les gardez pas pour vous : transmettez-les à la direction de la communication, nous pourrons les publier dans un prochain album ou un autre support de communication.



À découvrir dans le prochain *Album* !

