

# L'album



Notre actu en images # Septembre 2017

ICF HABITAT



# La Martinière

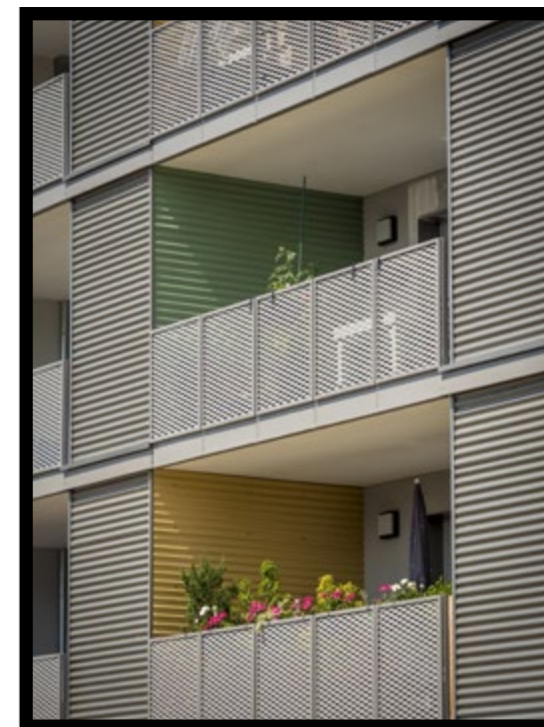
Livrée en 2016 par ICF Habitat Sud-Est Méditerranée à Bassens, près de Chambéry, cette résidence intergénérationnelle propose 75 logements au pied des montagnes.





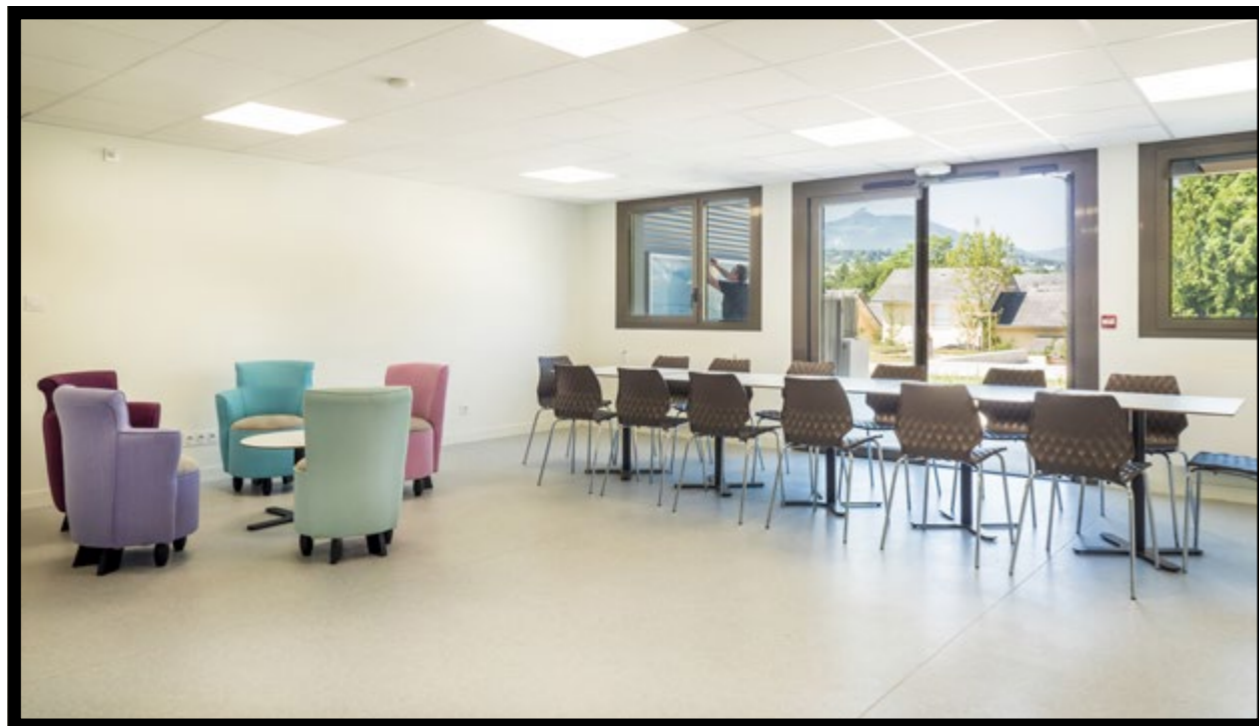
4

Entre les deux bâtiments, des espaces communs favorisent les liens et activités intergénérationnels.



5

Les espaces communs dédiés aux habitants.



6



7

# Bassens (bis)

Novedis aussi apprécie l'air des montagnes. Située dans la même rue que le programme de Sud-Est Méditerranée, la résidence *Terre de Sienne* propose 43 logements de qualité, certains avec vue imprenable sur les Alpes.





10

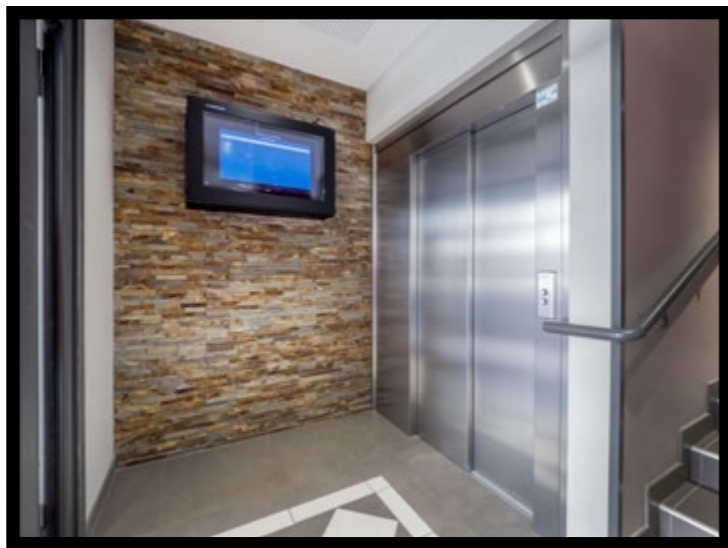
Les bâtiments sont reliés par des coursives et comprennent un grand jardin intérieur.



11

Au dernier niveau, c'est comme dans un chalet d'alpage, avec terrasse et vue magnifique sur la montagne...





Bois, pierre et décorations graphiques habillent le hall et les parties communes.



# Oullins

Avec la résidence *Le Théorème* et ses 16 logements, ICF Habitat Sud-Est Méditerranée densifie une parcelle qui comptait déjà 27 logements. Voici en photo de quoi exercer votre esprit mathématique...







La résidence comprend un pôle petite enfance géré par la ville d'Oullins.

# Bayonne

La résidence *Ongi Ettori* s'inspire des couleurs traditionnelles contrastées du pays basque. Le résultat de cette livraison d'ICF Habitat Atlantique est une architecture forte qui alterne l'ocre rouge et le blanc, dans un écrin vert.







La résidence vue depuis la passerelle de la gare SNCF.

# Bd des Batignolles

Tout le charme du Paris du 19<sup>e</sup> siècle était là, dans ces appartements bourgeois, clairs et bien distribués. Aujourd'hui, ICF Habitat Novedis profite de la réhabilitation pour densifier son offre en aménageant les combles.



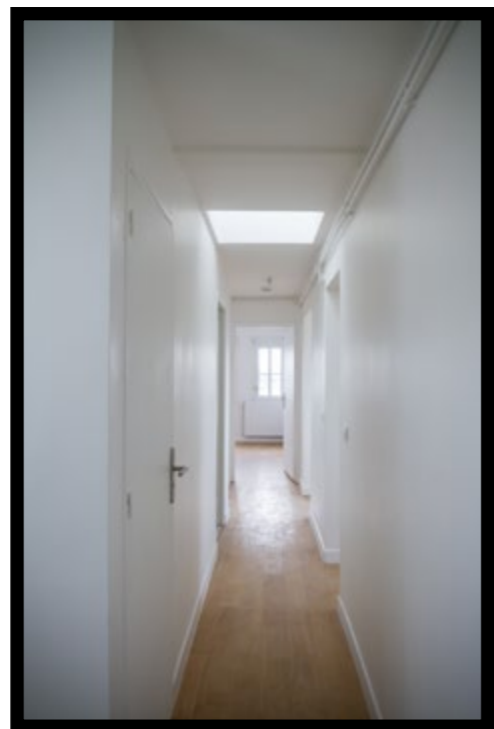






Quand la modernité respecte et renforce le charme de l'ancien...





# “Bien dans son assiette”

La dernière séance de l'atelier nutrition à l'intention des retraités du 164 rue de Saussure a été l'occasion de préparer et partager un repas équilibré. Une animation organisée dans le cadre de la convention signée entre ICF Habitat La Sablière et la Prévention Retraite d'Île-de-France.





# Fête de quartier à Marseille

Dessin, art créatif, chant et château gonflable ont rendu 120 locataires enthousiastes autour des associations et de l'équipe d'ICF Habitat Sud-Est Méditerranée. Les seniors ont initié les jeunes au tango et au madison, et les jeunes ont rendu la pareille avec la danse orientale !



Le château gonflable  
a fait bien des émules  
parmi petits et grands...



# Gédéthon

Pour la DT Sud d'ICF Habitat La Sablière, l'opération est terminée ! L'occasion d'une photo de groupe autour d'un diplôme bien mérité. Le tri des dossiers a libéré 33 armoires et 15 m<sup>2</sup> d'espaces. Le mobilier exédentaire a été offert aux associations de locataires et aux partenaires locaux.



# 93 rue de la Chapelle

C'est notre plus haute tour ! A plus de 70 mètres de haut, la vue depuis cette résidence d'ICF Habitat La Sablière sur Paris est imprenable. À ses pieds, le quartier *Chapelle International* commence à se dessiner.





D'en haut,  
on peut voir  
deux autres  
résidences  
d'ICF Habitat  
La Sablière :  
à gauche, la  
barre de la  
rue Raymond  
Queneau et,  
lui faisant  
presque face à  
droite, la barre  
Andrezieux.

48



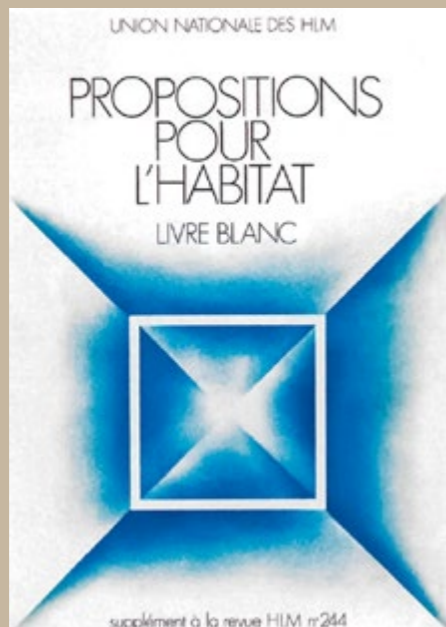
49

# Et avant, c'était comment ?...

À la fin des années 70, le parc Hlm commence à montrer ses limites : construit à la hâte et à l'économie, il vieillit mal. La population s'y est paupérisée, entraînant un phénomène progressif de ségrégation. Les sociétés Hlm doivent devenir de véritables gestionnaires de logements et de territoires. Pour la SICF, c'est l'époque de la modernisation du patrimoine transféré par la SNCF, mais aussi celle de la décentralisation...



Face à l'État qui cherche à réduire ses dépenses pour le logement, le mouvement HLM milite pour le développement et la qualité du parc, l'accès aux plus défavorisés et la mixité sociale.



Livre blanc en 1975 pour réformer en profondeur le système.



Affiche de la CNL contre la loi Barre en 1977.



De 1976 à 1987, la SICF rénove plus de 38000 logements.

La réhabilitation du parc social devient une priorité nationale. La SICF engage un colossal chantier, notamment sur le patrimoine hérité de la SNCF.



Parallèlement, l'effort de construction ralentit. Les programmes sont toujours définis avec la SNCF mais le nombre de logements qui lui sont réservés diminue : 40% sont attribués à d'autres réservataires.



Construction de 39 logements à Hendaye.



Le bien-être des locataires devient la priorité du Groupe.



En 1985, la SICF possède un patrimoine très étendu, mais son organisation reste centralisée. 37 agences sont alors créées pour favoriser la proximité avec les locataires et les collectivités.



Le métier de gardien se modernise : celui-ci contribue à la gestion locative, au suivi des travaux, et devient l'interlocuteur privilégié du locataire. Parallèlement, l'informatisation se développe et facilite la gestion.

56



Au milieu des années 1980, les filiales de la SICF, traditionnellement sages côté architecture, innovent et se distinguent dans la forme et les matériaux.



Palme d'or de l'habitat pour la résidence d'Évry en 1986.



Palmarès national de l'architecture pour Cergy en 1985.



Sélection au Palmarès du Moniteur pour le programme de Tolbiac à Paris en 1991.

57

En 1998, le Groupe se réorganise pour ne compter que 5 filiales. En 1990, il absorbe la SA d'HLM Artois Logement et ses 7500 logements.



Le siège de la SICF, avenue de Clichy à Paris.



Hall d'immeuble à Vénissieux.



Construction à Thionville d'un immeuble avec logements d'insertion.

Si la SICF favorise la mixité dans ses résidences, la précarité des locataires est grandissante. En lien avec les acteurs locaux, les agences développent des actions sociales pour accompagner les locataires et renforcer le lien social.

En 1996, un grand projet d'entreprise est travaillé en interne (32 groupes de travail, 350 salariés impliqués) pour adapter le groupe à son environnement et préparer l'avenir.



Toujours plus de convivialité dans les quartiers.

Les enquêtes se mettent en place : les locataires sont interrogés sur leurs attentes et les salariés sur leur avis. Objectif : améliorer le service !

Alors que la fin du siècle consacre la prééminence du locataire dans les stratégies et priorités des organismes Hlm, celui qui s'annonce verra la SICF devenir ICF (Immobilière des chemins de fer).



Les filiales Sud-Est et Méditerranée vont fusionner, et la filiale de logements libres intégrera le Groupe sous le nom de Novedis...

À suivre !



**L'album** est une publication de la direction de la Communication du Groupe à destination du personnel.

**Vous aussi**, vous avez fait de belles photos du patrimoine, de votre activité, de votre équipe, d'un événement interne ou externe... ? Ne les gardez pas pour vous : transmettez-les à la direction de la communication, nous pourrons les publier dans un prochain album ou un autre support de communication.



**À découvrir** dans le prochain *Album* !

