

VISAGES D'EN FACES

ICF HABITAT
LA SABLIÈRE



La résidence ICF Habitat La Sablière le Petit Noisy à Noisy-le-Sec s'inscrit dans le projet de renouvellement urbain du « Quartier durable de la Plaine de l'Ourcq ». Ce projet prévoit 600 nouveaux logements, et 3000 m² de commerces. C'est un nouveau monde qui s'offre aux habitants. Une période de chamboulement où certains voient leur quotidien perturbé par l'arrivée des travaux, et où d'autres doivent préparer un déménagement. Dans ce contexte particulier, le lien à l'autre est essentiel pour affronter les changements. C'est pourquoi nous avons voulu valoriser les acteurs de la résidence, les faire se rencontrer, faciliter le dialogue et la relation.



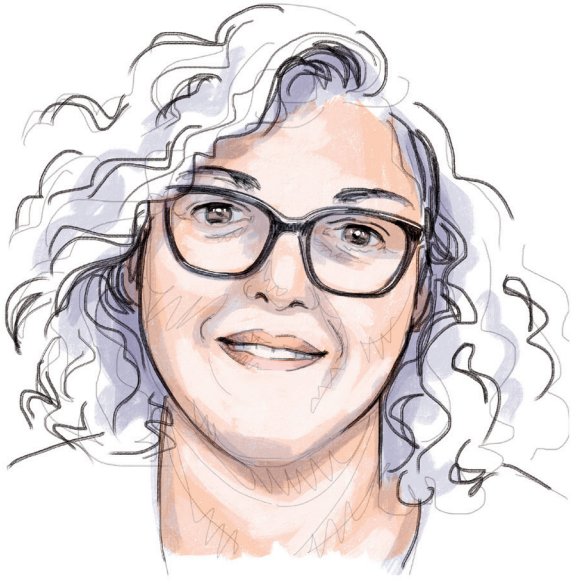
« Il faut savoir faire passer un petit message sans pour autant s'imposer. En général, je sais avec qui je peux avoir un petit mot ou pas. Ça, pour moi, c'est le côté social du rôle du gardien. »

François, gardien



« J'avais trouvé un lien du côté de ma mère : j'étais venue la chercher et j'ai réalisé que je l'avais déjà en moi. »

Diane, locataire



« Ce qui m'a énormément touchée dans la manière d'être et de vivre des maliens, c'est qu'en fin de compte, ils vivent de la même façon que nous au Portugal. »

Ana, locataire



« Il m'a dit : 'Si tu veux ça, t'as intérêt à bosser à l'école, passer ton bac, trouver un emploi.' Il m'a dit aussi : 'Fais ce que tu aimes.' Il ne s'est jamais opposé, il m'a toujours suivi dans ma voie.»

Samy, locataire



« Tous les jours tu vas aborder quelqu'un, tous les jours tu vas parler. Donc bien parler, c'est vraiment important. »

Kadidiatou, 10 ans, locataire