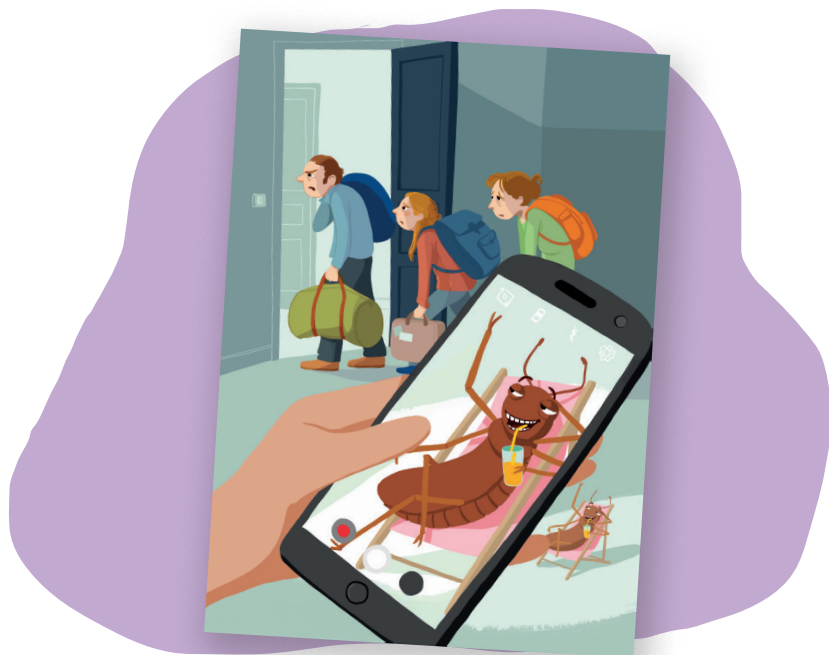


avec
Vous



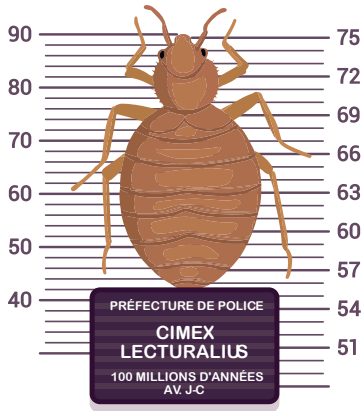
Je me débarrasse des punaises de lit chez moi

Toutes les infos utiles pour les reconnaître et les éliminer.

ICF HABITAT

SNCF
IMMOBILIER

Qu'est-ce qu'une punaise de lit?



↘ **TAILLE**
5 à 7 mm
(un grain de riz)

↘ **ASPECT**
brune légèrement rayée
rouge après repas

↘ **ALIMENTATION**
sang humain

↘ **PRÉFÉRENCE**
chaleur, odeur
de l'être humain,
émissions de CO²

↘ **HABITUDE**
vit la nuit et fuit la
lumière

↘ **LONGÉVITÉ**
10 à 24 mois

↘ **PARTICULARITÉ**
peut vivre 12 à 18
mois sans manger

↘ **CYCLE DE REPRODUCTION**
pond de 2 à 3 oeufs par jour
jusqu'à 500 au cours de
sa vie

↘ COUPABLE DE

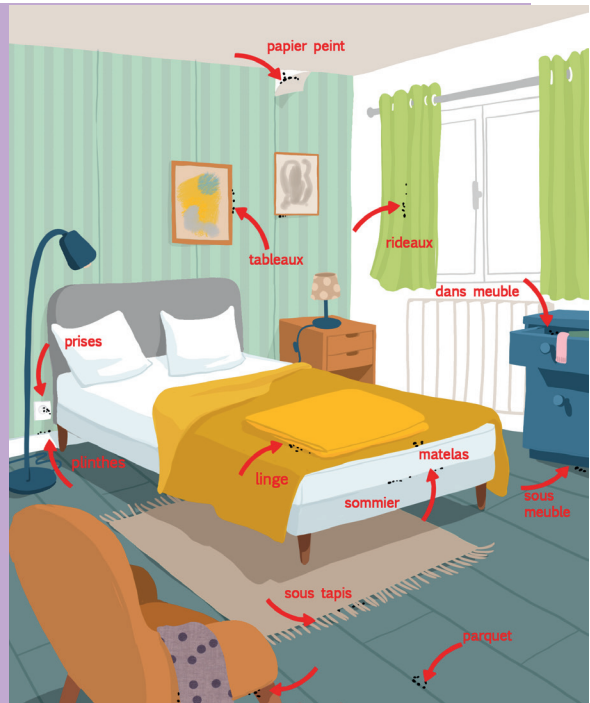
piqûres indolores mais urticantes rouges et en rang d'oignons, possibilité d'allergie, de troubles du sommeil et de séquelles psychologiques

↘ SIGNES DE MANIFESTATION

- Déjections noires et traces de sang dans les draps ;
- Traces de morsures ;
- Odeur légèrement sucrée.

↘ N'ATTENDEZ PAS !

- Prévenez immédiatement votre gardien / gestionnaire d'immeubles ou votre agence.



Conseils pour préparer votre logement avant le traitement



PASSER L'ASPIRATEUR PARTOUT et jeter le contenu du sac à poussière dans un sac hermétique fermé.



DÉCOLLER LE MOBILIER à plusieurs dizaines de centimètres des murs.



ENLEVER TOUT LE LINGE DE LIT : les draps, les taies et les couvertures de vos matelas et sommiers.



FACILITER L'ACCÈS et vider les placards, les armoires et les tables de nuit.



PASSER L'ENSEMBLE DE VOS TEXTILES À LA MACHINE À LAVER À 60°C.



IL POURRA AUSSI VOUS ÊTRE RECOMMANDÉ DE VOUS SÉPARER D'UN MOBILIER QUI SERAIT TROP INFESTÉ.



ISOLER LE RESTE DU LINGE que vous n'auriez pas lavé à 60°C dans des sacs hermétiques fermés.

ICF Habitat ne pourra pas prendre en charge son remplacement.

LA PRÉPARATION DE VOTRE LOGEMENT EST CERTES CONTRAIGNANTE, MAIS INDISPENSABLE POUR L'EFFICACITÉ DU TRAITEMENT.

Le traitement

Le traitement pourra nécessiter plusieurs interventions à plusieurs jours d'intervalle.

Durant ces interventions, il pourra vous être demandé de quitter temporairement votre logement.

De retour à votre domicile, vous pourrez enfin dire adieu aux punaises de lit et profitez pleinement de votre logement !

VIDÉO D'INFORMATION :



www.icfhabitat.fr/groupe/punaises-de-lit

avec
Vous

pour toujours mieux
vous accompagner

Retrouvez d'autres guides pratiques
pour répondre à toutes vos questions
sur notre site internet

www.icfhabitat.fr

Crédit photos : Adobe Stock Créations : DPS

ICF HABITAT

