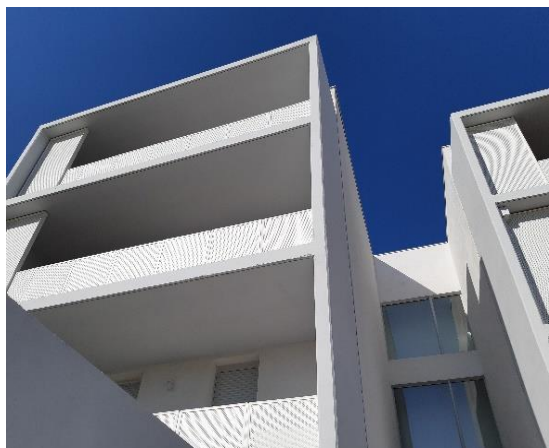
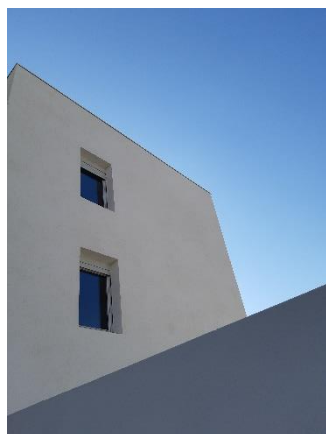


À Miramas, ICF Habitat Sud-Est Méditerranée restructure son patrimoine pour des logements plus performants et innovants



Miramas, le 28 mai 2019 - Patrick AMICO, Président du Directoire d'ICF Habitat Sud-Est Méditerranée, filiale du Groupe ICF Habitat, inaugure ce jour la résidence Les Terrasses du Sud à Miramas (13), en présence de Frédéric VIGOUROUX, Maire de Miramas, Jean-Marc SENATEUR, Sous-Préfet de l'arrondissement d'Istres et Pierre DARTOUX, Préfet de la région Provence Alpes Côte d'Azur et des Bouches du Rhône. Ce projet s'intègre dans un programme de renouvellement patrimonial global sur la commune, où ICF Habitat Sud Est Méditerranée déploie son savoir-faire en matière de réhabilitation, de démolition et de construction.

Les Terrasses du Sud : **une résidence de logements sociaux moderne et performante énergétiquement**



Construite sur un foncier d'ICF Habitat Sud-Est Méditerranée, la résidence les Terrasses du Sud se distingue par des lignes pures et franches ainsi que de larges ouvertures sur l'extérieur avec des terrasses suspendues en étage. La résidence compte 22 logements.

- 11 logements collectifs allant du T2 au T4
- 11 logements individuels conçus comme des villas mitoyennes proposant des T3 et des T4.

Des terrasses de 10 m² viennent compléter les appartements en rez-de-chaussée et les villas.

ICF Habitat Sud-Est Méditerranée, particulièrement attentive aux questions environnementales et à la réduction des charges pour les locataires, a travaillé, en partenariat avec l'association EnvirobatBDM, à l'éco-performance de la résidence, qui s'est vue remettre le label Bronze BDM (Bâtiment Durable Méditerranéen).

A Miramas, une réflexion globale de renouvellement patrimonial

L'expertise d'ICF Habitat Sud-Est Méditerranée en matière d'aménagement du territoire et de renouvellement patrimonial s'illustre à Miramas où plusieurs projets de réhabilitation, démolition et construction ont été déployés pour répondre aux besoins de la collectivité et des habitants. La société propose également un dispositif d'accession à la propriété sur l'un des patrimoines, pour accompagner les parcours résidentiels ascendants des habitants.

« Notre engagement en tant que bailleur social est de gérer notre patrimoine et de l'adapter aux besoins, en partenariat avec les collectivités et les habitants. Miramas est un bon exemple de notre expertise patrimoniale : étape après étape, nous renouvelons notre patrimoine et faisons émerger des projets adaptés et innovants, en y associant les parties prenantes du territoire. » commente Patrick Amico, Président du Directoire d' ICF Habitat Sud Est Méditerranée.

ICF Habitat Sud-Est Méditerranée qui dispose de 716 logements, répartis au sein de 17 résidences à Miramas, a engagé une réflexion d'ensemble sur son parc immobilier qui se traduit par une approche phasée :

- En 2012, 6 anciens logements PLM de la rue Hubert Giraud ont été démolis pour laisser place, en 2013, à la résidence « Château d'eau » comprenant 36 logements.
- En 2015, ICF Habitat Sud-Est Méditerranée a acquis 12 logements auprès de la filiale de logement libre ICF Habitat Novedis. Une réhabilitation a été effectuée sur ce bâtiment ainsi qu'une opération de densification avec la construction de la résidence Les Terrasses du Sud livrée en novembre 2018.
- En 2019, à quelques pas des Terrasses du Sud, rue Henri Lang, ICF Habitat Sud-Est Méditerranée a démoli 40 logements anciens de petites typologies et sans ascenseurs pour y construire 38 nouveaux logements plus performants, répondant à la demande et aux nouveaux besoins des habitants.
- Parallèlement au chantier de la rue Henri Lang, une démarche a été initiée avec le corps enseignant de l'école Jules Ferry afin d'élaborer un projet pédagogique qui permettrait aux élèves de découvrir les métiers du BTP à travers les différentes étapes de la construction d'un bâtiment.

À propos d'ICF HABITAT SUD-EST MEDITERRANEE

[ICF Habitat Sud-Est Méditerranée](#), filiale d'ICF Habitat et composante de SNCF Immobilier, possède un patrimoine de près de 18 000 logements implantés sur 4 régions (Rhône-Alpes, Bourgogne, PACA et Occitanie). La société compte 3 directions territoriales sur 7 territoires (Marseille, Nice, Dijon, Nevers, Lyon, Chambéry, Montpellier). Grâce à la connaissance très fine des réalités locales et à une gamme complète de solutions de logements, ICF Habitat Sud-Est Méditerranée apporte aux habitants des réponses adaptées à la diversité de leurs demandes. Bailleur social solidaire, agile et innovant, la société privilégie l'humain et place le bien-être des ménages au centre de toutes ses préoccupations, avec une priorité : la qualité du cadre de vie et la performance du service rendu aux locataires.

À propos d'ICF HABITAT

Avec un patrimoine de près de 100 000 logements, qui conjugue résidences sociales, logements sociaux, intermédiaires et à loyers libres, ICF HABITAT répond aux besoins diversifiés des ménages en sécurisant et fluidifiant les trajectoires résidentielles. Présent à l'échelle nationale dans les grands centres urbains, ICF HABITAT œuvre à la réalisation des politiques logement de l'Etat, des collectivités et de la SNC, son actionnaire de référence. Au sein de SNCF Immobilier, un des 5 grands métiers du groupe SNCF, ICF HABITAT est un acteur majeur des mutations urbaines.

Pour plus d'informations sur ICF HABITAT : www.icfhabitat.fr – twitter : @icfhabitat

CONTACTS PRESSE HOPSCOTCH CAPITAL – ICF HABITAT :

Valérie Sicard – 01 58 65 00 72 – vsicard@hopscotchcapital.fr

Raphaële-Marie Hirsch - 01 41 34 22 07- rmhirsch@hopscotchcapital.fr