

avec  
**Vous**



**Entretien de  
votre logement,  
*qui fait quoi ?***

ICF HABITAT



## Qui fait quoi

### à l'extérieur du logement individuel ?



#### LOCATAIRE

1. Nettoyage du balcon et débouchage de l'évacuation
2. Entretien, réparation et peinture de la porte du garage (poignée, serrure, chaînette, ressorts) pour les box individuels
3. Entretien et réparation des volets battants et volets roulants (sangle, enrouleurs, manivelles et lames)
4. Entretien de la boîte à lettres (serrure et porte)
5. Nettoyage des gouttières et tuyaux
6. Élagage des arbres, entretien des haies et espaces verts
7. Ramonage du conduit de cheminée

8. Antenne TV et parabole

9. Entretien des barrières

#### ICF HABITAT

10. Entretien du garde-corps du balcon

11. Entretien des façades

12. Entretien des toitures

13. Remplacement de la porte de garage

# Qui fait quoi à l'extérieur du logement collectif ?



## ICF HABITAT

1. Remplacement et peinture de la porte de garage pour les parkings collectifs
2. Entretien des façades
3. Entretien du garde-corps du balcon
4. Entretien de la boîte à lettres (porte)
5. Nettoyage des gouttières et tuyaux
6. Toitures
7. Élagage des arbres

## CONTRAT D'ENTRETIEN

8. Antenne TV collective et parabole collective
9. Entretien des espaces verts
10. Ramonage du conduit de cheminée
11. Ascenseur
12. Entretien de la porte ou barrière électrique

13. Entretien ménager

14. Sortie des ordures ménagères

15. Aires de jeux

16. Compteur électrique

## LOCATAIRE

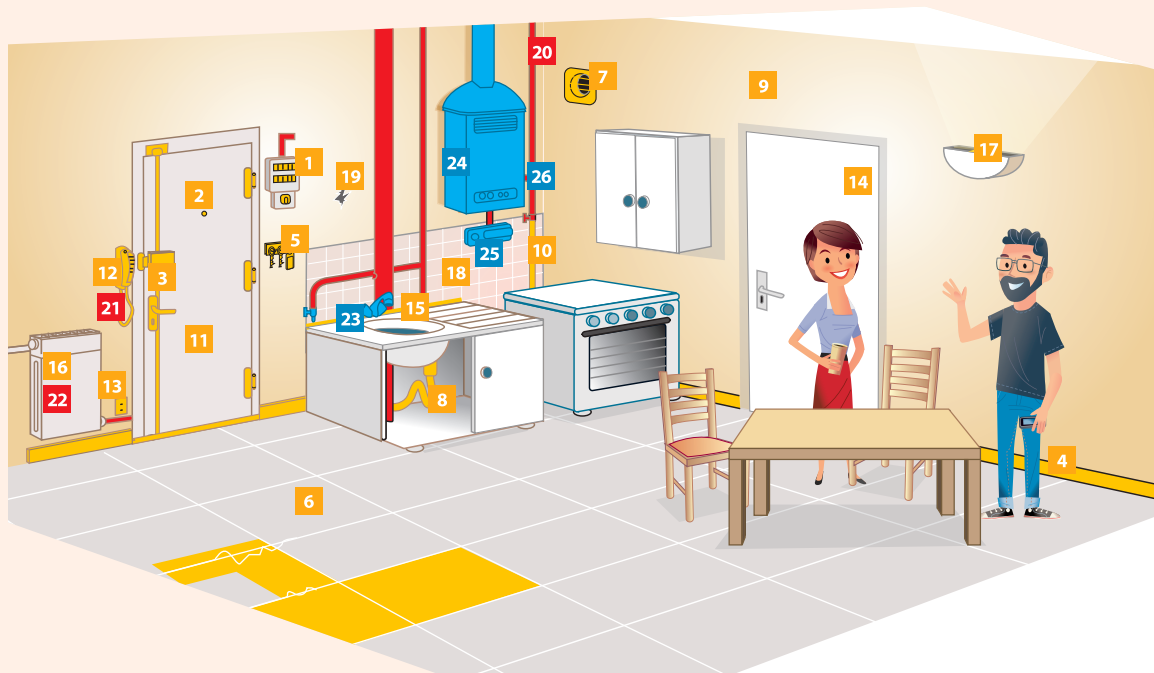
17. Entretien de la serrure de la boîte aux lettres

18. Nettoyage du balcon et débouchage de l'évacuation

19. Entretien et réparation des volets battants et volets roulants (sangle, enrouleurs, manivelles et lames)

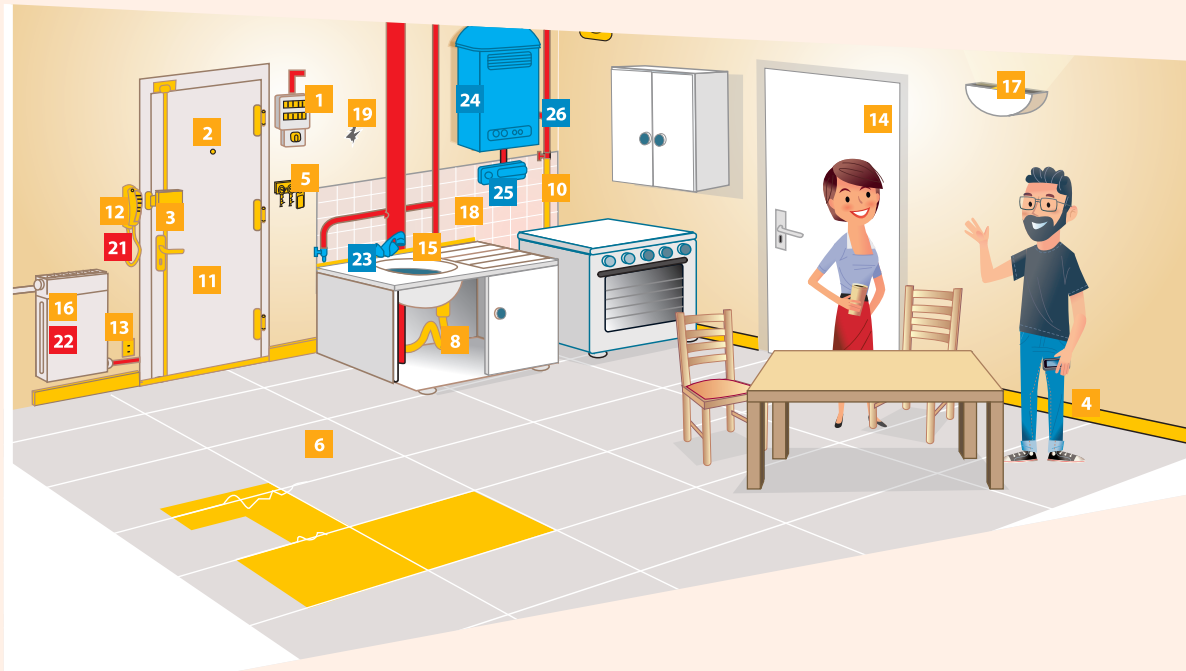
20. Entretien et nettoyage des caves et garages

## Qui fait quoi dans la cuisine ?



### LOCATAIRE

1. Remplacement des fusibles et porte fusibles
2. Entretien du micro-viseur (judas) de la porte d'entrée
3. Réparation / remplacement des serrures et verrous de la porte d'entrée
4. Entretien et fixation des plinthes
5. Entretien et remplacement des clés et badges
6. Entretien sols et parquets
7. Entretien des bouches d'aération
8. Débouchage du siphon et des évacuations horizontales
9. Reprise des peintures (plafonds, murs et boiseries)
10. Remplacement du flexible de gaz : vérification de la date de validité (à remplacer dès que la date est atteinte)
11. Remplacement de la porte d'entrée du logement (en cas de détérioration)
12. Remplacement du combiné interphone en cas de détérioration
13. Entretien des interrupteurs et prises de courant
14. Fenêtres et portes (graissage gongs, charnières, serrures, paumelles, poignées, crémones)



- 15. Remplacement des vitres cassées et joints vétustes
- 16. Petit entretien des convecteurs
- 17. Entretien des points lumineux (applique, douilles, ampoules)
- 18. Nettoyage des faïences (ne pas les percer)
- 19. Comblement des trous de fixation dans les murs

### ICF HABITAT

- 20. Tuyaux d'arrivée générale, eau et gaz
- 21. Maintenance du fonctionnement de l'interphone

- 22. Changement des convecteurs après usure normale

### CONTRAT D'ENTRETIEN

- 23. Entretien de la robinetterie
- 24. Entretien de la chaudière et des bouches VMC
- 25. Entretien du thermostat d'ambiance
- 26. Entretien des compteurs d'eau

## Qui fait quoi dans la salle de bains ?



### LOCATAIRE

1. Entretien des bouches d'aération (à ne pas boucher)
2. Entretien des abattants WC \*
3. Entretien de la chasse d'eau et du mécanisme WC \*
4. Entretien des faïences (ne pas les percer)
5. Reprise des peintures (plafonds, murs et boiseries)
6. Entretien des points lumineux (applique, douilles, ampoules)
7. Entretien des interrupteurs et prises de courant
8. Fenêtres et portes (graissage gongs, charnières, serrures, paumelles, poignées, crémones)
9. Nettoyage des dépôts de calcaire sur les appareils sanitaires
10. Débouchage du siphon et des évacuations horizontales, débouchage / évacuation des WC

11. Entretien des sols et parquets
12. Remplacement des vitres cassées et joints vétustes
13. Reprise des papiers peints
14. Entretien et fixation des plinthes
15. Remplacement du flexible et de la tête de douche \*
16. Entretien des joints silicone \*
17. Remplacement du joint de la sortie WC \*

### ICF HABITAT

13. Entretien des tuyaux d'évacuation des eaux usées verticaux en habitat collectif uniquement
14. Entretien du ballon d'eau chaude (résistance, anode, groupe sécurité)

### CONTRAT D'ENTRETIEN

15. Entretien de la robinetterie

\* pour l'établissement Île-de-France d'ICF Habitat, il s'agit de prestations sous contrat d'entretien.

## Qui fait quoi dans le séjour ou les chambres ?



### LOCATAIRE

1. Placards (étagères et portes)
2. Interrupteurs et prises de courant (nettoyage et remplacement)
3. Prises de téléphone et prise TV
4. Entretien sols et parquets
5. Point lumineux (applique, douille, ampoule)
6. Fenêtres et portes (graissage, gongs, charnières, serrures, paumelles, poignées, crémones)
7. Remplacement des vitres cassées et des joints vétustes
8. Entretien des bouches d'aération (à ne pas boucher)
9. Comblement des trous de fixation dans les murs
10. Reprise des peintures (plafonds, murs et boiseries)
11. Reprise des papiers peints
12. Entretien et fixation des plinthes
13. Détecteur avertisseur autonome de fumée (DAAF)

### ICF HABITAT

14. Peinture extérieure des fenêtres et volets bois

### CONTRAT D'ENTRETIEN

15. Entretien des radiateurs

# avec *Vous*

ICF Habitat a la responsabilité de réaliser les grosses réparations sur les canalisations d'eau ou de gaz, les colonnes d'eaux usées, les portes d'entrée, les toitures ou façades...

Pour s'assurer du bon fonctionnement de ses équipements, ICF Habitat souscrit également des contrats avec des entreprises qualifiées qui interviennent sur les réseaux sanitaires, le chauffage/ chauffe-eau, la robinetterie, les ascenseurs, les aires de jeux, les portes de garage, la dératisation, désinsectisation et désinfection des vide-ordures. Vous pouvez retrouver la liste des sociétés sous-contrat affichée dans les halls de votre résidence.

En tant que locataire, vous avez la charge de l'entretien courant et des petites réparations du logement (joints silicone, siphon, plinthes, bas de portes, état des sols, interphone, boîte aux lettres...).

Lorsqu'un problème survient, reportez-vous aux schémas ci-dessus pour savoir qui doit intervenir. La liste des réparations locatives est fixée par le décret n° 87-712 du 26 août 1987 et rappelée dans le bail que vous avez signé à l'entrée dans votre logement. En cas de doute, rapprochez-vous de votre gardien/gestionnaire d'immeubles ou de votre direction territoriale/ agence.

ICF Habitat avec vous,  
pour toujours mieux vous accompagner

[www.icfhabitat.fr](http://www.icfhabitat.fr)

