

avec
Vous



Nouveau !

Je fais mes demandes sur mon espace client

Tout savoir pour créer et suivre mes demandes
directement en ligne sur mon espace client



Novedis **PM**
PROPERTY MANAGEMENT



+ de services
+ facile d'emploi
+ sécurisé

Où je veux et quand je veux, je peux :



Trouver un contact
ICF Habitat



Télécharger mes
avis d'échéance



Payer mon loyer
en toute sécurité



Accéder à des
infos pratiques



Gérer mes
prélèvements
automatiques



Mettre à jour
mon attestation
d'assurance



Consulter et
modifier mes
infos personnelles



Recevoir
les actualités
de Novedis PM



Créer une
demande en
ligne

Comment j'y accède ?

Depuis mon ordinateur,
ma tablette ou mon téléphone
portable sur :

www.espaceclient.icfhabitat.fr

et depuis le site www.icfhabitat.fr

en cliquant sur **Espace client**



Comment je me connecte ?

Je n'ai jamais créé de compte et je souhaite en créer un

- ▶ Je clique sur **Je me connecte pour la première fois.**
- ▶ Je complète :
 - mon numéro de compte affaire*,
 - mon numéro de lot principal*,
 - ainsi que ma date de naissance ou mon numéro unique de locataire.

*des informations que je retrouve sur mon avis d'échéance

- ▶ Je clique sur **Continuer** .
- ▶ J'indique mon adresse mail.
Un code de vérification me sera envoyé sur cette adresse mail pour pouvoir générer mon mot de passe.
- ▶ Je saisis le code de vérification et je choisis mon mot de passe.
- ▶ Je clique sur **Valider** .

J'ai déjà un compte mais j'ai oublié mon mot de passe :

- ▶ Je clique sur **Se connecter**
puis **Mot de passe oublié.**
- ▶ J'indique mon adresse mail
(celle utilisée pour me connecter à l'espace client).
- ▶ Un code de vérification est envoyé sur cette adresse mail.
- ▶ J'indique mon adresse mail. Un code de vérification me sera envoyé sur cette adresse mail pour pouvoir générer mon mot de passe.
- ▶ Je saisis le code de vérification et je choisis mon mot de passe.
- ▶ Je clique sur **Valider**

C'est nouveau !

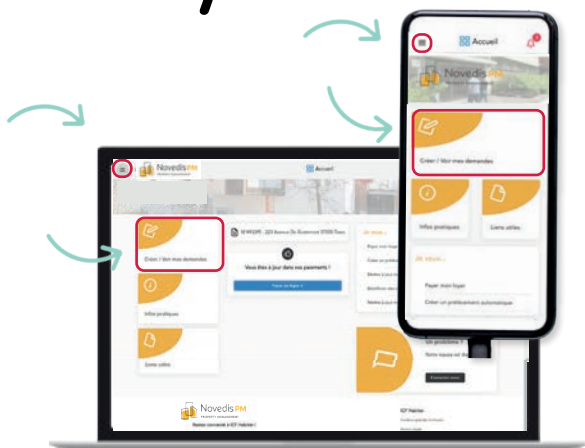
Je fais une demande en ligne

Afin de renforcer et d'améliorer votre satisfaction, Novedis PM vous propose un nouveau service : la création et le suivi de vos demandes directement en ligne sur votre espace client.

Mode d'emploi

1 CRÉEZ VOTRE DEMANDE

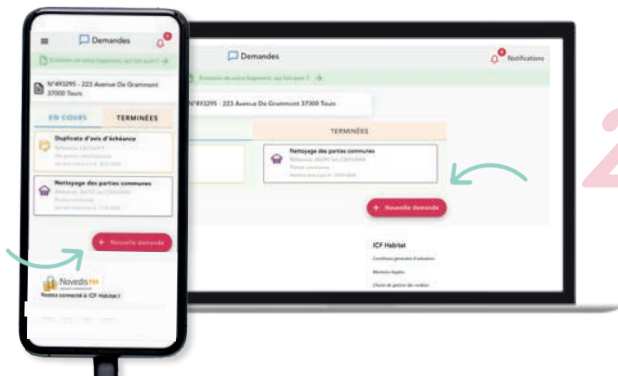
Une fois connecté à votre espace client, sur la page d'accueil, cliquez sur « Créer / Voir une demande » ou aller dans le menu ☰ et cliquez sur « Demande ».



2 NOUVELLE DEMANDE

Cliquez sur « Nouvelle demande ».

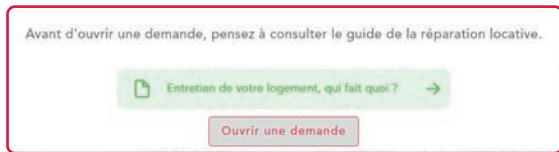
+ Nouvelle demande



3 ÉTAPE PRÉALABLE

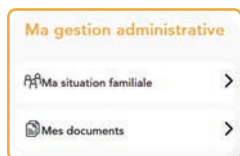
Avant d'ouvrir votre demande, vérifiez que celle-ci ne concerne pas une réparation qui serait à votre charge ou à celle de Novedis PM, en cliquant sur « Entretien de votre logement, qui fait quoi ? ».

Si tel n'est pas le cas, cliquez sur « Ouvrir une demande ».



4 CHOISISSEZ LA CATÉGORIE DE VOTRE DEMANDE

Votre demande peut être relative à des démarches administratives, concerner des incivilités et des troubles de voisinage, ou encore une problématique constatée dans votre logement ou les parties communes de votre résidence. Choisissez la catégorie puis la sous-catégorie relative à votre demande.



5 VOUS TOUCHEZ AU BUT ...

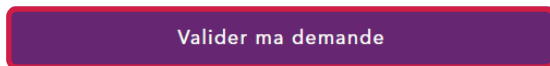
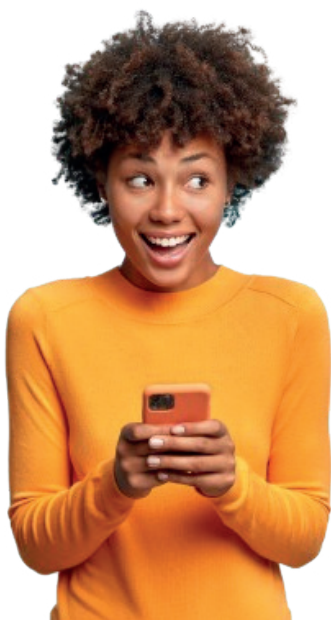
Décrivez plus en détails l'objet de votre demande, en étant le plus précis possible pour que nos équipes puissent prendre en charge plus facilement votre demande.



Vous pouvez également ajouter 1 à 3 photos, depuis votre ordinateur, votre téléphone ou votre tablette, pour illustrer votre demande.

6 DERNIÈRE ÉTAPE !

Cliquez sur «Valider ma demande» pour finaliser votre demande..



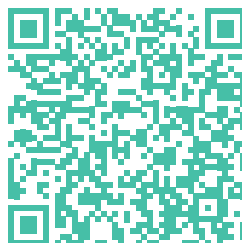
Suivez votre *demande*

Vous pouvez suivre l'état d'avancement de votre demande en cliquant sur « En cours » et celles qui sont cloturées dans « Terminées ».

The image shows a laptop displaying the Novedis PM client portal. The portal has two main tabs: "EN COURS" (In Progress) and "TERMINÉES" (Completed). Below the laptop, there are two detailed views of request tracking. The first view, under the "EN COURS" tab, shows a request with reference 342707 (ex-CS0316900) and a timeline of events: "Demande créée" (24/01/2024), "Demande prise en charge" (30/01/2024), "Demande en cours de traitement" (30/01/2024), and "Demande en cours de finalisation" (31/01/2024). The second view, under the "TERMINÉES" tab, shows a request with reference CS0316917 and a timeline: "Demande créée" (30/01/2024) and "Demande résolue" (30/01/2024). A red button labeled "Nouvelles demandes" is visible on the laptop screen.

Attention : seules les demandes faites via l'espace client apparaissent dans cette partie. Celles que vous auriez pu faire par d'autres canaux (par téléphone, courrier ou via votre gardien / gestionnaire d'immeubles) n'y figurent pas pour le moment.

Retrouvez ici le *tuto vidéo*



Novedis Property Management,
avec vous, pour toujours mieux
vous accompagner.

www.espaceclient.icfhabitat.fr

Novedis PM est une marque d'ICF NOVEDIS SAS, société par actions simplifiée au capital de 82 016 000 €, filiale du Groupe ICF Habitat, titulaire de la carte professionnelle « Gestion immobilière » et « Transaction sur immeubles et fonds de commerce » n° CPI 7501 2017 000 019 994 délivrée à Paris au titre de son activité de gestion de biens immobiliers et garantie par la société ERGO France – ERGO VERSICHERUNG AG SUCCURSALE FRANCE, 12bis Rue de la Victoire, 75009 Paris.

ICF HABITAT 



Novedis PM
PROPERTY MANAGEMENT

